

## FLEX G1000DBL CON COMANDI A LEVE - FLEX G1000DBR CON RADIOCOMANDO GRU GIREVOLE FULL ELECTRIC CON PORTATA 1000KG



La FLEX G1000DB è una gru con colonna girevole con portata massima di 1000 kg. Una fra le caratteristiche fondamentali di questa gru è la semovenza in quanto può muoversi con il carico appeso essendo priva di stabilizzatori. E' la gru motorizzata più flessibile per un numero illimitato di applicazioni. Ha un eccezionale angolo di sterzata e un ingombro frontale di soli 1000 mm che le permette di muoversi lungo corridoi a gomito o di ruotare sul proprio asse in spazi limitati. Alimentazione con batterie ermetiche AGM che possono essere ricaricate anche in ambienti con limitata ventilazione. E' una gru Full Electric silenziosa, eco-compatibile e a zero emissioni. Rispetta tutti i requisiti previsti dalla normativa sulla sicurezza (emergenze, salva-vita, clacson e cicalino intermittente, lampeggiante, valvola di massima, valvola di blocco). Ha di serie il dispositivo di limitazione dinamica del carico massimo che impedisce di caricare la gru oltre la portata massima in ogni punto dello sfilo attraverso l'inibizione dei comandi di salita e avanzamento fino a quando l'operatore non faccia rientrare il carico entro i limiti consentiti. Può essere equipaggiata con ogni tipologia di attrezzatura sottogancio come ventose di sollevamento, bilancini, pinze, ribaltatori, magneti permanenti e soluzioni customizzate.

### Disponibile in due versioni :

**Flex G1000DBL** equipaggiata con comandi a 2 leve per attivare le seguenti funzioni: salita, discesa e rotazione del braccio, avanzamento e rientro dello sfilo

**Flex G1000DBR** equipaggiata con radiocomando per attivare le seguenti funzioni: salita, discesa e rotazione del braccio, avanzamento e rientro dello sfilo

| Dati tecnici                | UM   | FLEX G1000DB |
|-----------------------------|------|--------------|
| Peso                        | [kg] | 1580         |
| Portata max                 | [kg] | 1000         |
| Potenza motore sollevamento | [W]  | 800          |
| Potenza motore trazione     | [W]  | 1000         |
| Capacità serbatoio          | [L]  | 2,5          |

| Trazione e controller |         |                     |     |
|-----------------------|---------|---------------------|-----|
| NR 2 Batterie AGM     |         | NR 1 Caricabatterie |     |
| [V]                   | [A]     | [V]                 | [A] |
| 2 x 12                | 2 x 120 | 24                  | 12  |

**TIMONE**

La speciale **ergonomia** consente all'operatore di impugnare saldamente il timone con entrambe le mani ed è presente un micro che inibisce il funzionamento del timone

in posizione non consentita (completamente alzato o abbassato) per garantire la sicurezza.

**Pulsante Lepre/Tartaruga:** consente la guida a 2 velocità:

Velocità ridotta di 1,5 km/hr per passaggi stretti e per movimentare in sicurezza il carico

Velocità standard di 3,0 km/hr per la percorrenza di lunghi tragitti

**Avvisatore acustico (clacson);**

**Belly Switch:** pulsante anti-schiacciamento di emergenza con inversione automatica;

**Nr 2 farfalle** per comandi «marcia avanti» e «retromarcia»

**COMANDI, SPIE SEGNALETICHE E ACCESSORI DI SERIE**

**Interruttore** a chiave 2 posizioni; **Fungo** di emergenza che blocca tutte le funzioni; **Indicatore** che segnala il livello di carica delle batterie; **Presca Schuko** per la ricarica 220V **Indicatore** del ciclo di ricarica delle batterie; **Lampeggiante** multi tensione a LED; **Buzzer** 24V suono intermittente quando la gru è in movimento per aumentare la sicurezza degli operatori **Vano** portaoggetti

Versione FLEX G1000DBL con **leve di comando** con velocità regolabile e proporzionale per l'azionamento della gru.

La proporzionalità viene gestita attraverso il movimento delle leve.

- Leva che regola Salita/Discesa del braccio
- Leva che regola Avanzamento/Rientro dello sfilo
- Leva che regola Rotazione dx/sx della colonna

Versione FLEX G1000DBR con **radiocomando** dotato di pulsanti a velocità regolabile e proporzionali con impugnatura ergonomica.

La proporzionalità si regola attraverso un pulsante posizionato sul manico

- Pulsante che regola salita/discesa del braccio
- Pulsante che regola avanzamento/rientro dello sfilo
- Pulsante che regola rotazione colonna dx/sx

**CARICA BATTERIE INTEGRATO**

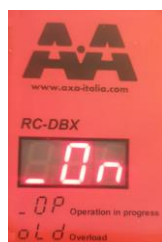
**Modello ad impulsi** con tensione di ingresso monofase 220V ad alta frequenza e tensione di uscita 24V.

**Indicatore a microprocessore** con relè per il blocco sollevamento

**Nr 3 led** che indicano lo stato di funzionamento. **Indicatore RBC** remoto di visualizzazione della fase di carica del caricabatteria

**LIMITATORE DI CARICO DINAMICO**

Sistema di limitazione del carico massimo **ammesso in ogni posizione dello sfilo** che aziona un meccanismo che blocca l'avanzamento e la salita del carico garantendo la funzionalità della gru in assoluta sicurezza e che segnala quando la gru ritorna in posizione consentita, **riabilitando i comandi**

**POWER DRIVE**

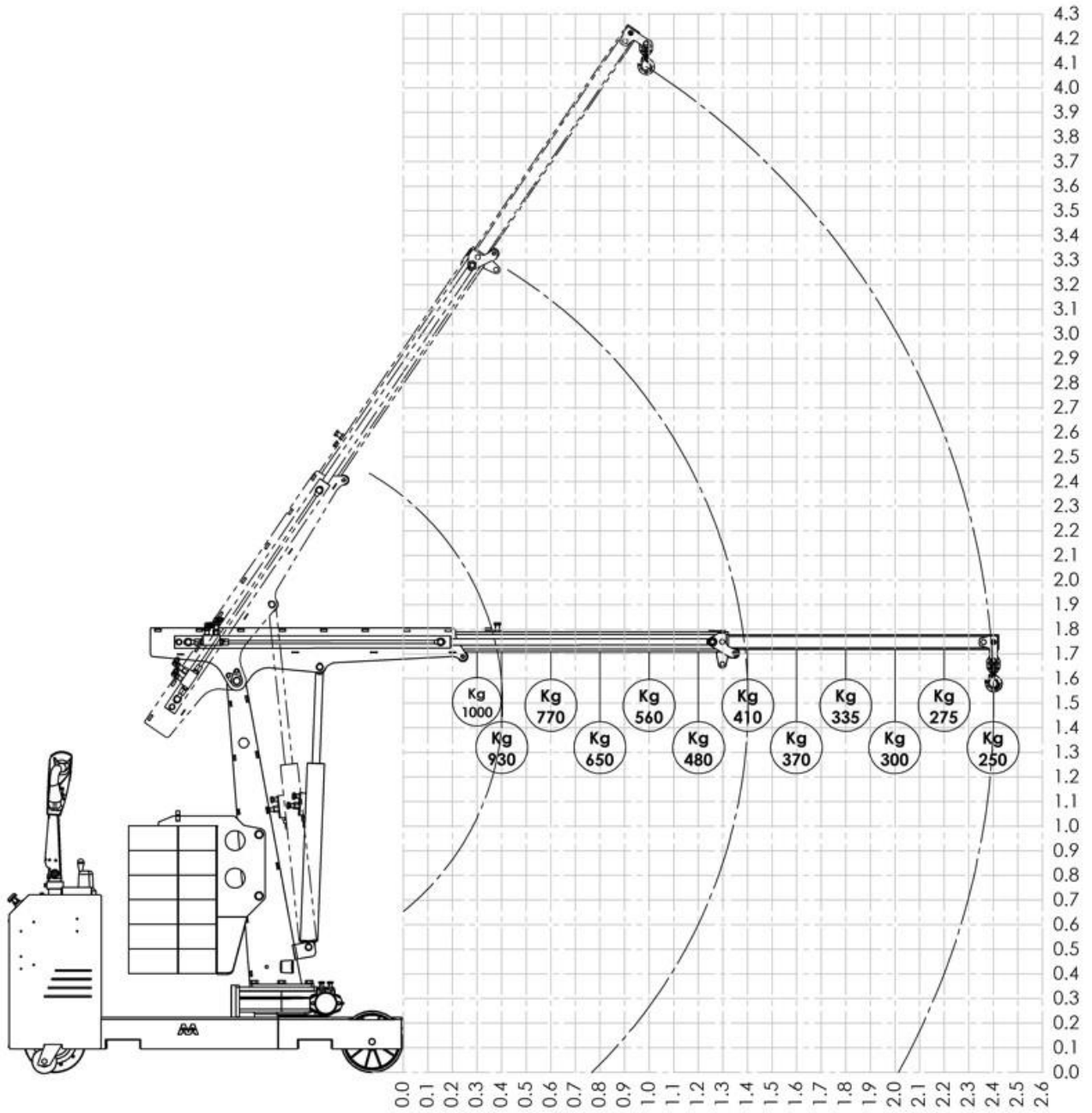
**Motore trazione** con tecnologia AC e recupero energia in frenata.

**Motoruota** a magneti permanenti in corrente continua 24V 700W;

**Azionamento controllo elettronico con Tecnologia MOSFET** ad alta frequenza con gestione a microprocessore, bidirezionale, rilascio comando di marcia e inversione

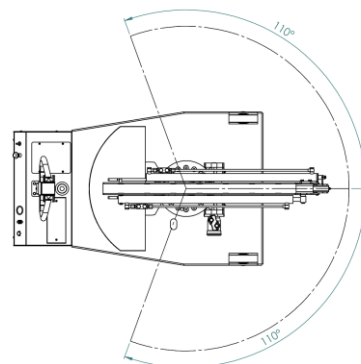
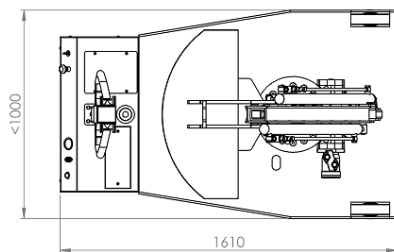
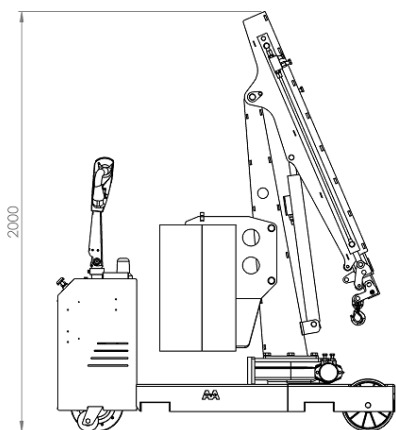
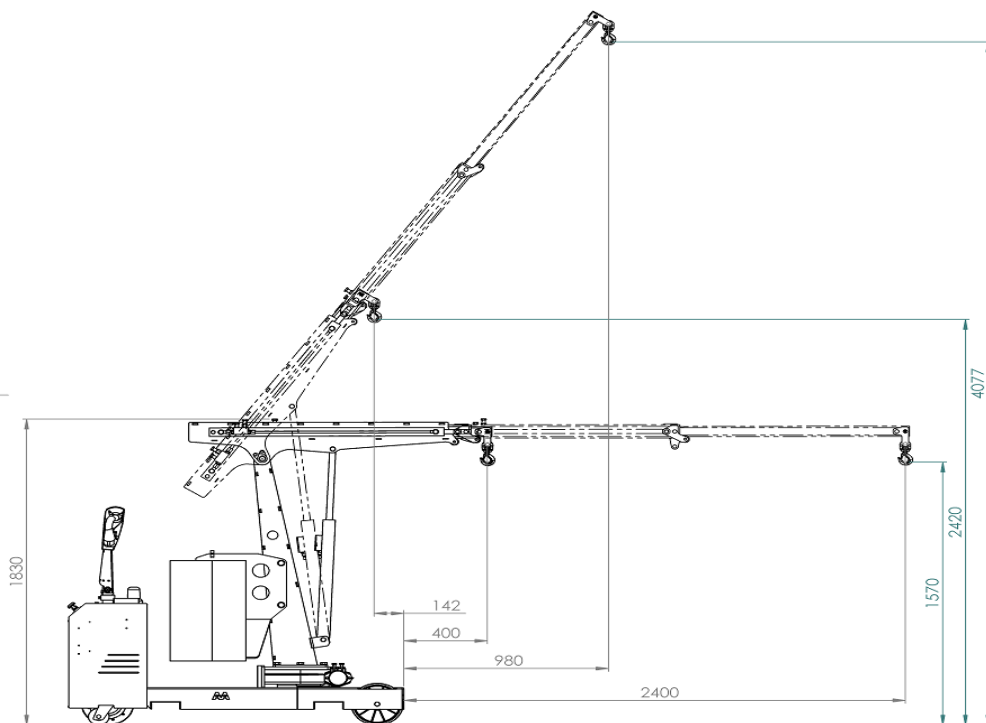


**FLEX G1000DBL / FLEX G1000DBR**  
**PORTATA 1000 KG**  
**DIAGRAMMA DI CARICO CON DOPPIO SFILLO ELETTRICO**

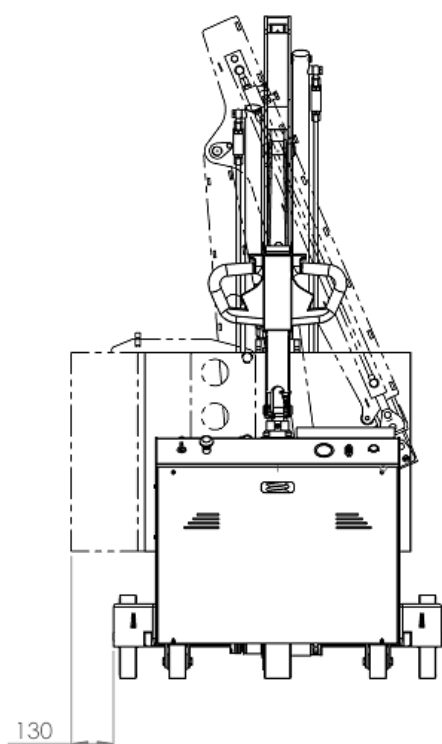
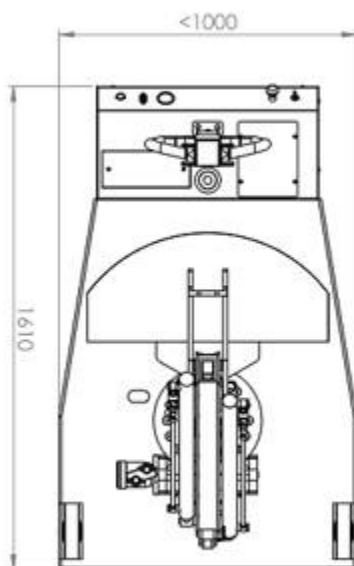


# FLEX G1000DBL / FLEX G1000DBR

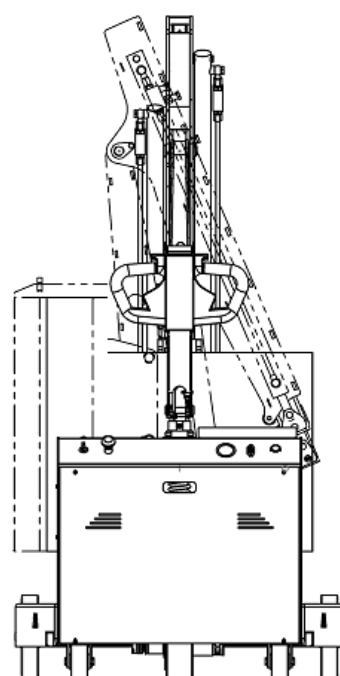
## DISEGNI TECNICI E DIMENSIONI



**FLEX G1000DBL / FLEX G1000DBR**  
**INGOMBRI LATERALI CON ZAVORRA RUOTATA DI 90°**



**ZAVORRA STANDARD:**  
 CON COLONNA RUOTATA DI 90°  
 L'INGOMBRO AUMENTA DI 130mm



**OPTIONAL ZAVORRA MAGGIORATA:**  
 CON COLONNA RUOTATA DI 90°  
 L'INGOMBRO RIMANE DENTRO IL  
 PERIMETRO DELLA BASE DI SOLI 1000mm